

cassaforma modulare



leggerezza e versatilità

doc.03/03

Domanda Brevetto VI2010A000233

legnotre *industriale*

36075 Montecchio Maggiore (VI) - Via della Tecnica 29/31

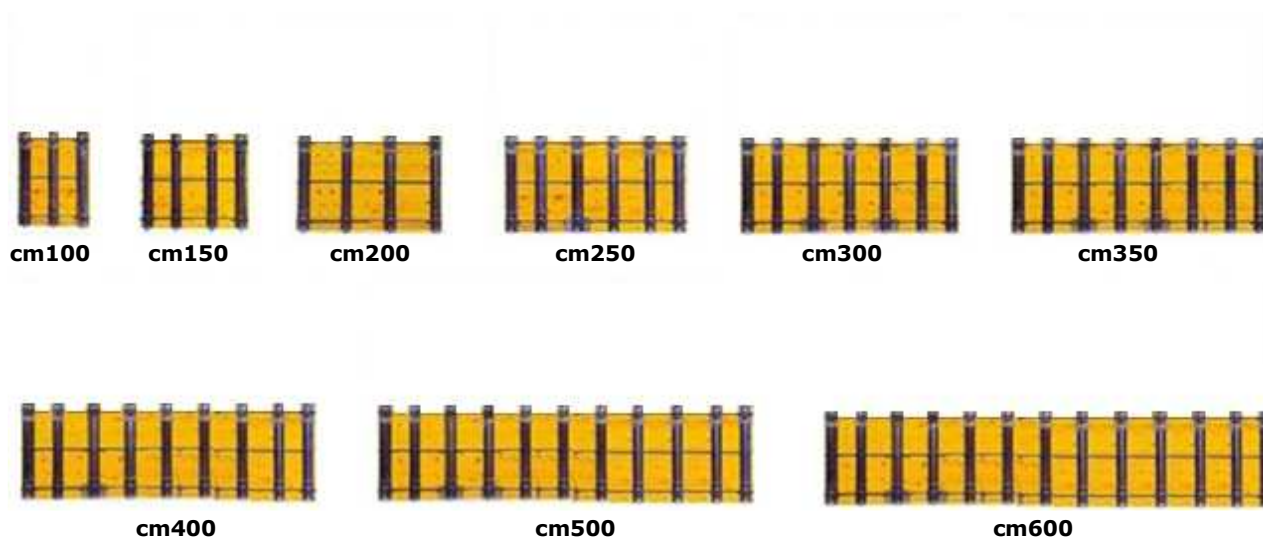
Tel +39 0444 499 339 Fax +39 0444 490555

www.legnotre.com legnotre@legnotre.com

Con KIT light possono essere montati pannelloni con le seguenti dimensioni:

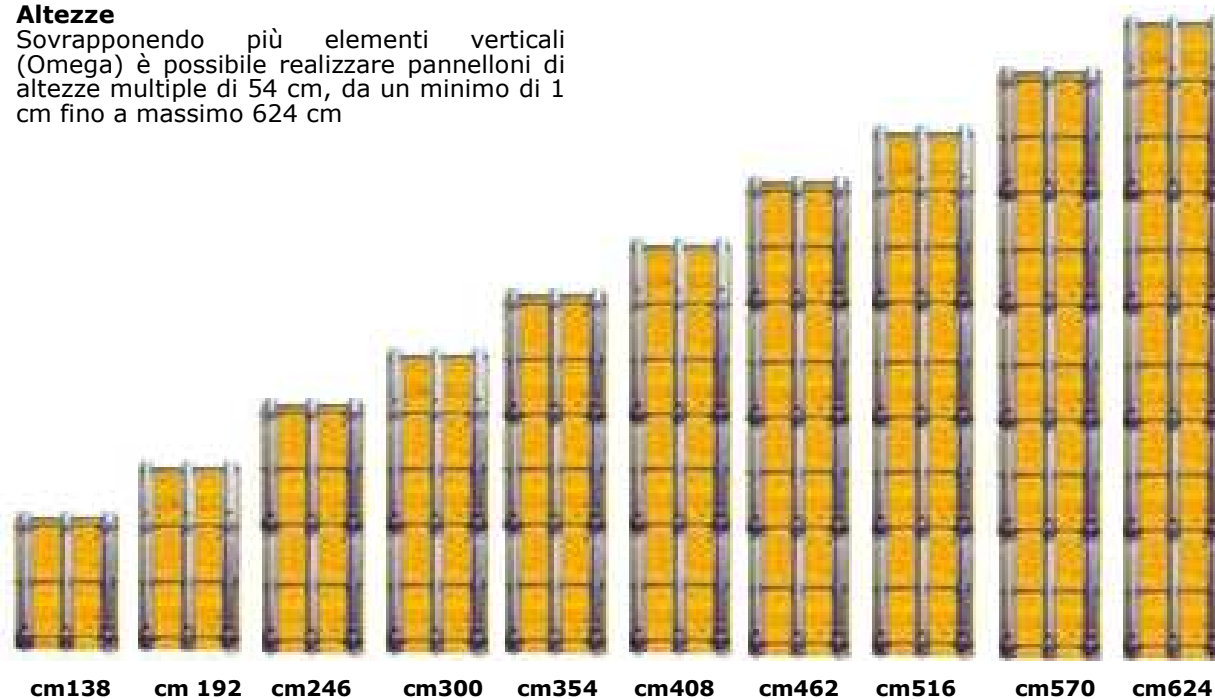
Lunghezze

Montando uno di seguito all'altro gli elementi orizzontali da cm.100 e da cm.150 con i pannelli a tre strati nelle varie misure, è possibile realizzare pannelloni di lunghezze multipla di cm. 50, da un minimo di metri 1,00 a un massimo di metri 6,00.



Altezze

Sovrapponendo più elementi verticali (Omega) è possibile realizzare pannelloni di altezze multiple di 54 cm, da un minimo di 1 cm fino a massimo 624 cm

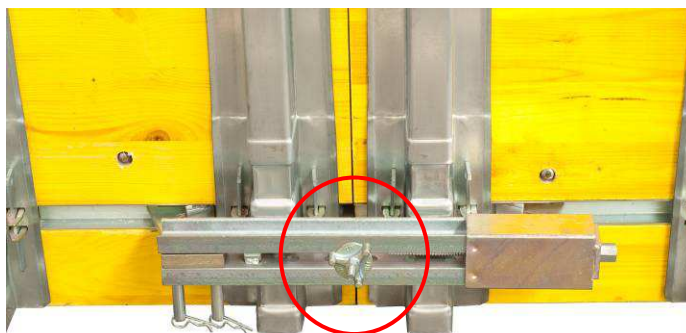


unione tra pannelloni e compensazioni

Nel sistema KIT LIGHT le morse di unione vanno messe alla base (nella prima fila di ferri ad U del pannellone) e poi sopra ogni due file

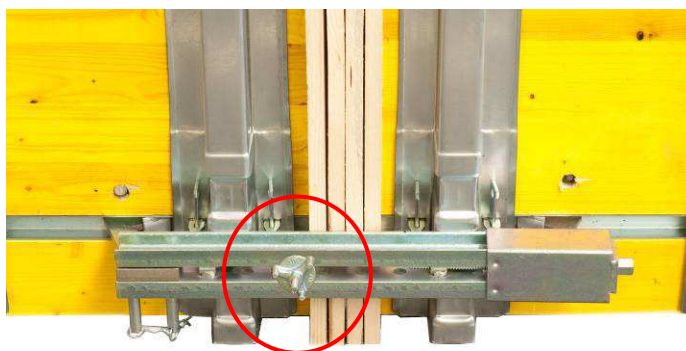
Dopo avere messo a piombo il primo pannellone si accosta il pannellone successivo e lo si collega al primo con le morse per unione

La barra filettata va messa tra pannellone e pannellone, infilata tra la mezzeria della morsa e i fori laterali dei ferri ad U dei pannelloni accostati



La morsa per **unione normale** accetta un compenso fino a cm.10 che si può ottenere inserendo compensatori o legname tra un pannellone e il successivo

La barra filettata va messa in uno dei lati del compenso

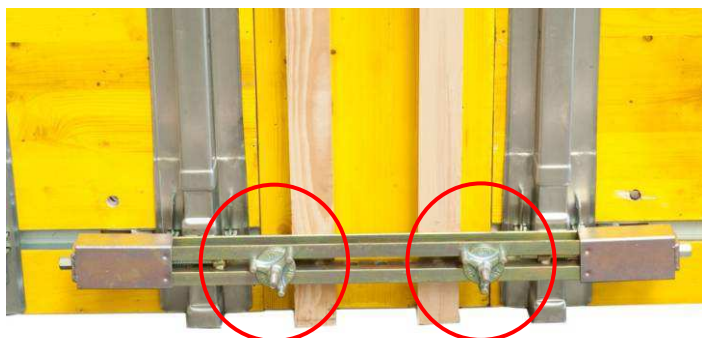


Le lunghezze dei pannelloni sono multiple di 50 cm, quindi è necessario compensare solo le misure intermedie

Con la morsa per compenso si possono compensare le misure da zero a 45 cm

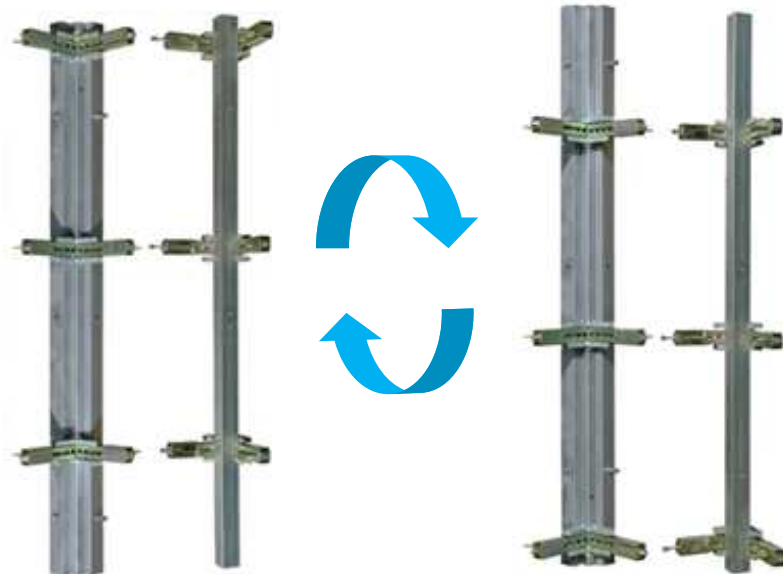
Si inserisce legname o compensatori tra pannellone e pannellone

Fino a cm15 di compenso si utilizza una barra filettata al centro
da 20 cm a 45cm si usano 2 barre filettate, messe ai lati del compenso



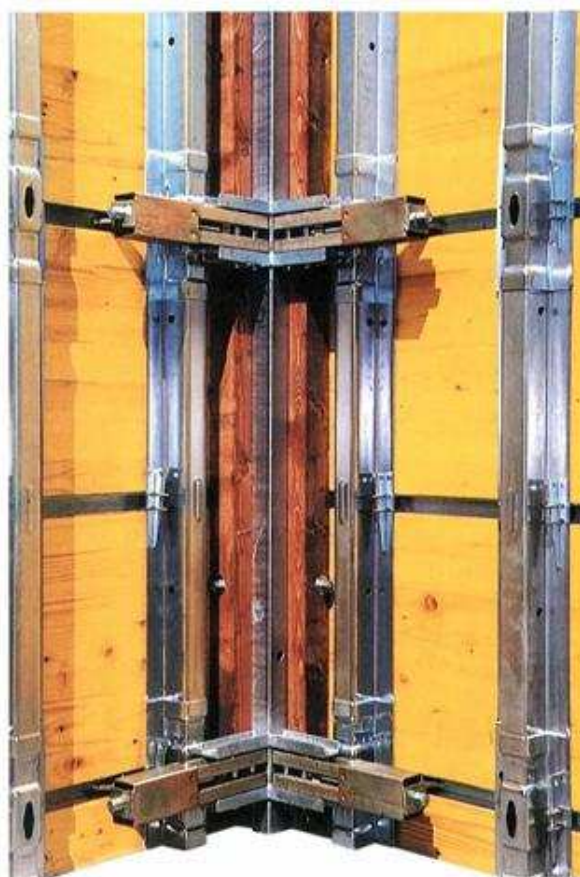
angoli

Nel sistema KIT LIGHT si usano capovolti gli elementi angolo interno e angolo esterno del sistema KIT H20



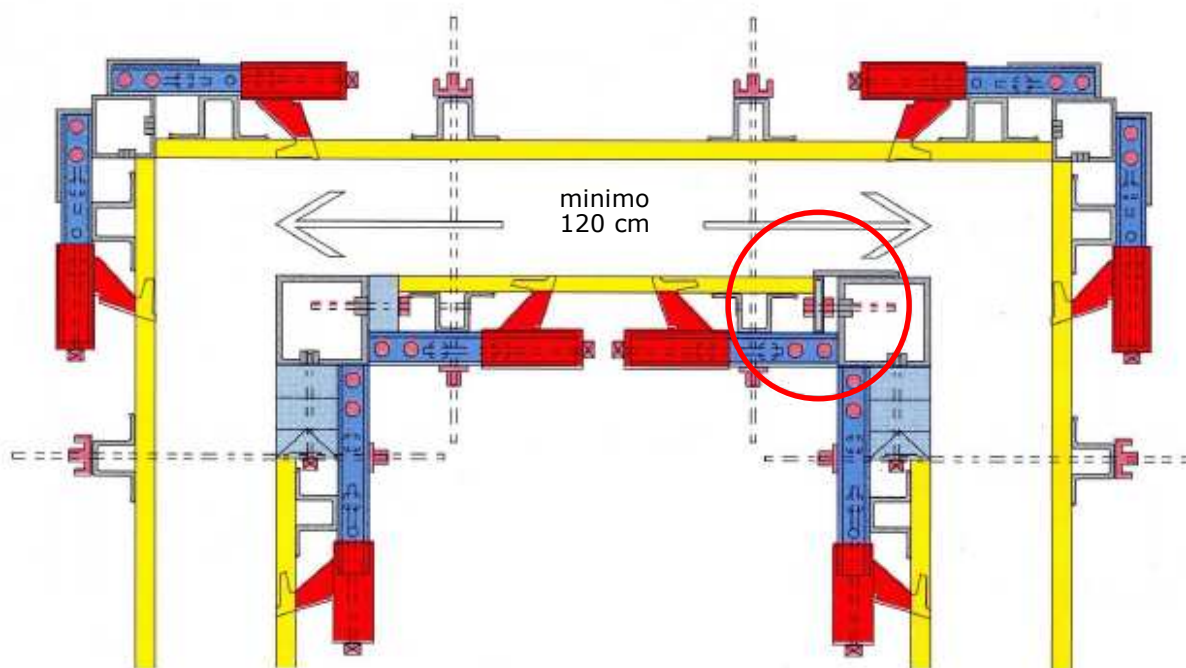
Gli angoli si compongono usando all'esterno pannelloni 50 cm più lunghi di quelli usati all'interno

L'angolo interno si compone con due pannelloni disposti a 90 gradi e collegati tra loro con l'elemento angolo interno



L'angolo esterno si compone con due pannelloni disposti a 90 gradi e collegati tra loro con l'elemento **angolo esterno**

Con KIT LIGHT possibile formare casseforme per i vani ascensori e vani scala
Con le lamiere di compenso fissate sull'angolo interno, la parte interna della cassaforma si può restringere per essere disarmata



Per il disarmo è sufficiente allentare i dadi che collegano gli Omega con le lamiere di compenso degli angoli
Così la cassaforma si restringe quanto basta per poter essere sfilata dall'alto con facilità



legnotre industriale

36075 Montecchio Maggiore (VI) - Via della Tecnica 29/31

Tel +39 0444 499 339 Fax +39 0444 490555

www.legnotre.com legnotre@legnotre.com

Accessori per getto



Distanziale ZP
L= 100 cm.
H= da 15 a 60 mm.



Distanziale U
L= 200 cm.
H= da 15 a 40 mm.



Distanziale ZF
L= 200 cm.
H= da 30 a 90 mm.



Distanziale CT
L= 100 cm.
H= da 30 a 50 mm.



Distanziale CZ
L= 100 cm.
H= da 30 a 50 mm.



Distanziale O
distanze cassero:
20 mm. per tondino Ø 4/8
25/30 mm. per tondino Ø 6/10



Distanziale CF
H= da 20 a 50 mm.



Cappuccio di protezione
per ferri ripresa:
Ø 6/18
Ø 16/30



Distanziatore TUBOX
Misure disponibili da 15 a 50 cm.



Ripresa di getto a staffa doppia
Lunghezza= 120 cm – Interasse ferri= 200 cm
Larghezza cassetta: 130 e 160 cm.
Diametro staffa: 8 e 10 mm.



Ripresa di getto a staffa singola
Lunghezza= 120 cm – Interasse ferri= 200 cm
Larghezza cassetta: 55 cm.
Diametro staffa: 8 e 10 mm.

legnotre *industriale*

36075 Montecchio Maggiore (VI) - Via della Tecnica 29/31

Tel +39 0444 499 339 Fax +39 0444 490555

www.legnotre.com legnotre@legnotre.com