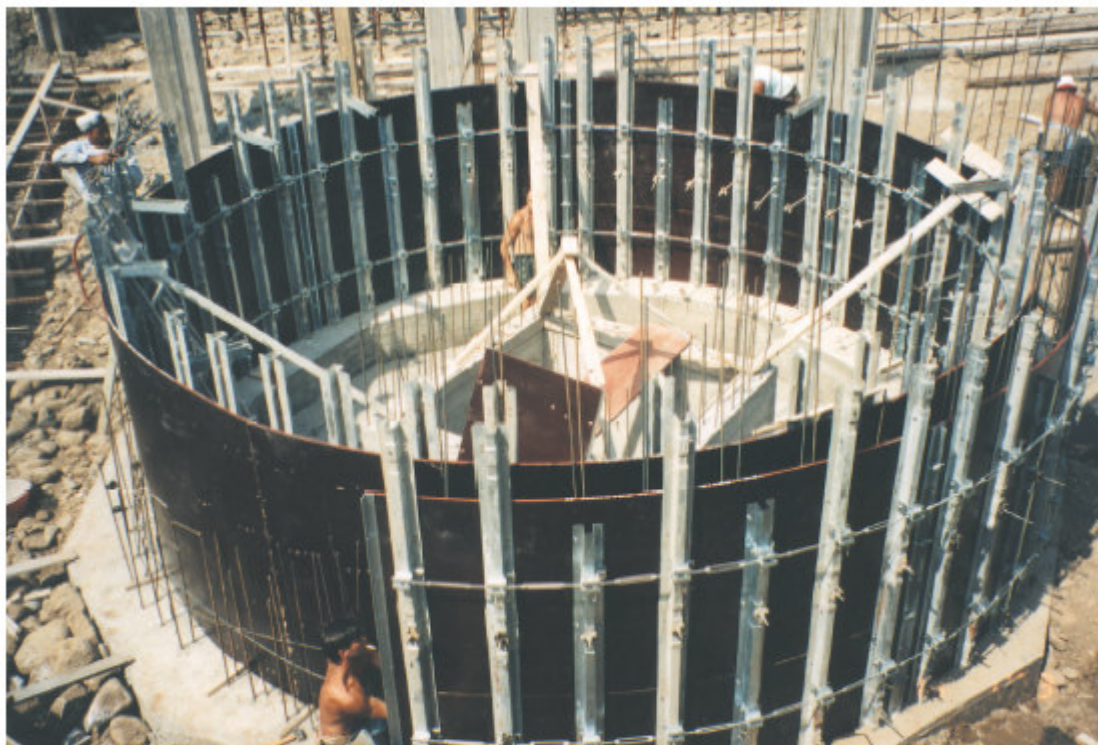


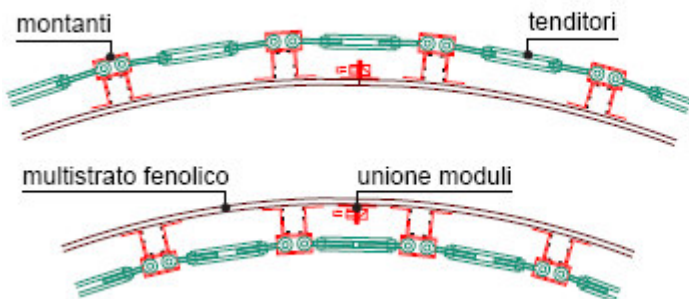
CASSAFORMA KIT C I R C O L A R E



Leggera e resistente, la cassaforma circolare KIT si monta in terra in pochi grandi pezzi che si assemblano velocemente e che possono essere trasportati interi getto dopo getto (anche a mano).



Peso: 22 Kg a mq



montaggio di una cassaforma circolare KIT

Le casseforme sono calcolate per uno sforzo di pressione pari a 6000 Kg/mq. lo sforzo di pressione dipende dalla velocità di riempimento che non può superare i 2,5 mt/ora.

legnotre

SERVIZIO CLIENTI
consulenza montaggio
Tel. (0039) 0444 499 339
Fax (0039) 0444 490 555



1

Per la cassaforma circolare si usano particolari pannelli multistrato adatti ad essere curvati.

Il lavoro di montaggio si svolge a terra, su di un piano predisposto.

Con un avvitatore elettrico e semplici viti da legno, si fissano con facilità i montanti ai pannelli.

Con delle spine si fissano dei tenditori tra montante e montante.



2

Agendo sui tenditori, ruotandoli o in un senso o nell'altro, si conferisce alla cassaforma la curvatura richiesta.

Si forma così un pannellone che potrà essere sollevato, spostato, e messo in opera intero.

Il montaggio continua, unendo uno all'altro, con particolari agganci, i pannelloni preformati, fino al compimento della cassaforma.



3

Si monta la parte esterna della cassaforma nello stesso modo di quella interna.

Dopo aver passato i tiranti filettati nei fori predisposti tra due montanti contrapposti, si fissano le due pareti con delle farfalle avvitate sui tiranti.

Per smontare la cassaforma e poi rimontarla altrove basta dividerla in pochi pezzi che possono essere spostati interi.

dove trovare i nostri prodotti

marchio qualità



edilpadoan[®]

rivenditore di zona :



**RICHIEDETEVI IL CATALOGO
COMPLETO DEL SISTEMA PER
PANNELLONI KIT**

legnotre
legnotre industriale spa

via della Tecnica 29/31
38075 Montecchio Maggiore (VI) - Italy
tel. (0039) 0444 499 339
fax (0039) 0444 490 555
www.legnotre.com
clienti@legnotre.com